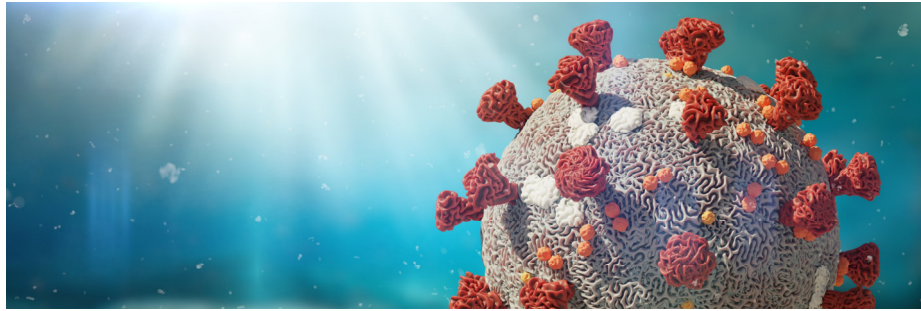


# Infektionsrisiko für Mitarbeiter bei der Nutzung von Schutzausrüstung (PSA/PPE)

Aus aktuellem Anlass möchte InPASS auf eine Lücke beim Schutz der Mitarbeiter durch klassische Schutzkittel hinweisen.

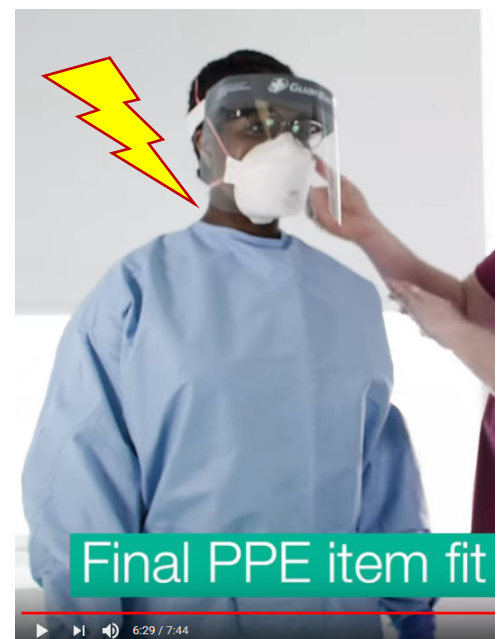
In vielen Anleitungen und Ausrüstungen fehlt der Schutz der Halspartie. Aus unserer Sicht ist der Hals an der Frontseite des Körpers jederzeit Trefferfläche für Tröpfchen und Spritzer. Da oft der Halsschutz fehlt und auch nicht auf eine Desinfektion des Halses beim Ablegen der Kleidung hingewiesen wird, besteht aus unserer Sicht eine hohe Gefahr der sekundären Kontamination und folgender Infektion.

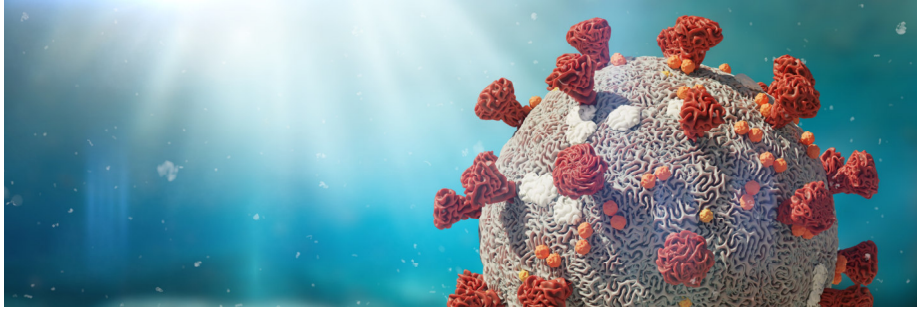




## Infektionsrisiko für Mitarbeiter bei der Nutzung von Schutzausrüstung (PSA/PPE)

**Normalisierung eines Fehlers im Infektionsschutz?  
In vielen Videos und Anleitungen zum Anziehen der Schutzkleidung bleibt der Hals und Kragen unerwähnt und ungeschützt!**





# Infektionsrisiko für Mitarbeiter bei der Nutzung von Schutzausrüstung (PSA/PPE)

Maßnahmen:

- Schutzkleidung sollte einen **Schutz der Halspartie beinhalten (ggf. zusätzliche Einlage/Kragen)**
- Falls dies nicht möglich ist, mindestens sorgfältige **Desinfektion des gesamten Halsbereiches** nach Ablage der Schutzkleidung
- Auch **Haare sollten mittels Kopfhaube geschützt werden**, um eine **sekundäre** Kontamination zu verhindern.
- Ggf. auch **nicht abgedeckte Bereiche des Gesichtes** (wegen Lücken zwischen Brille und Mundschutz etc) nach Ablage der Schutzkleidung **desinfizieren**.

**CAVE:** Zunehmend wird die Ansteckung durch **Aerosolbildung** bei Maßnahmen an den Atemwegen, inkl. NIV, bei Covid 19 erkannt. Bestmöglichen Schutz für solche Maßnahmen!

**Beobachter / Coach für An-Ablage der PSA vorsehen!**

Außerhalb des Infektionszimmers durchführen!

**Jeder einzeln , nicht in Gruppen!**

- Duschen nach Schichtende, Schützen Sie damit Ihre Angehörigen.

Eine Information von  
InPASS – Dr. med. Marcus Rall Institut für  
Patientensicherheit und Teamtraining GmbH